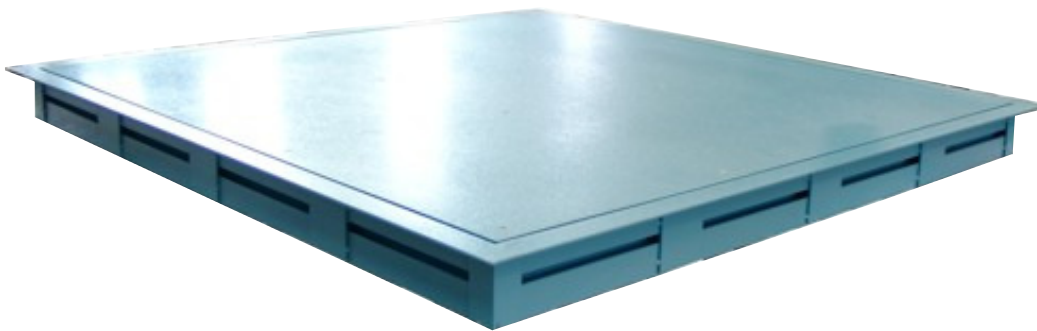




# **PPS/PPSF**

## ***Specifiche Tecniche Technical Specification v1.0***



**Piattaforme di pesatura a 4 celle con struttura portante maggiorata**  
**Four load cells platform with reinforced structure**



## PPSF - PPS

Le Piattaforme di pesatura PPS sono espressamente indicate per le operazioni di pesatura in ambienti particolarmente aggressivi. La struttura stessa è stata progettata per prevenire danni dovuti a urti accidentali, contraccolpi e sovraccarichi; la sezione del materiale utilizzato è sovradimensionata rispetto alla portata per la quale la piattaforma è destinata. I dispositivi interni di antiribaltamento e di limitazione dell'oscillazione garantiscono inoltre una maggiore protezione alle celle di carico. Il telaio portante oscillante su sfere garantisce un migliore assorbimento di eventuali contraccolpi dovuti a passaggi di muletti o altri mezzi di trasporto materiali. Le celle di carico hanno grado di protezione IP67 o, in opzione, Ip68. Su richiesta può essere realizzata in acciaio INOX per l'utilizzo in ambienti aggressivi come l'industria chimica o alimentare.

## PPSF - PPS

The PPS weighing platforms are expressly suitable for all the weighing operations in aggressive environment. The structure has been designed to prevent the damages due to shock and crash. The load cells are protected through internal limitation devices. The loading structure is oscillating on spheres in order to better absorb the repercussions due to means of transport passing. It is also available the stainless steel version for chemical or alimentary industry applications.

**PPS** Piattaforma di pesatura a 4 celle di carico con struttura maggiorata e telaio esterno di protezione per applicazioni sopra pavimento

**PPS** Heavy duty 4 load cells weighing platform with protection frame for upper floor applications

**PPSF** Piattaforma di pesatura a 4 celle di carico con struttura maggiorata con bordo di coronamento integrato per installazione in buca di fondazione a filo pavimento

**PPSF** Heavy duty 4 load cells weighing platform with pit frame for floor level applications

Dimensione LxP ( mm )	Cap. 300 kg	Cap. 600 kg	Cap. 1500 kg	Cap. 3000 kg	Cap. 6000 kg
800x800	●	●			
1000x1000	●	●	●		
1000x1250	●	●	●	●	
1250x1250	●	●	●	●	
1500x1250		●	●	●	●
1500x1500		●	●	●	●
2000x1500			●	●	●
2500x1500			●	●	●
2000x2000				●	●

## Opzioni

Realizzazione in acciaio Inox AISI304

Celle di carico in Acciaio Inox con protezione IP68

## Options

Stainless steel AISI304 Version

Stainless steel load cells with protection rate IP68

<b>Stabilimento di Camponogara</b> Via dell'Industria, 51 30010 Camponogara (VE)  Tel +39 041 5380888 Fax +39 041 922862  <a href="mailto:info@cogobalance.it">info@cogobalance.it</a> <a href="http://www.cogobalance.it">www.cogobalance.it</a>	<b>Stabilimento di Oggiona</b> Via Risorgimento n. 3 21040 Oggiona con S. Stefano (VA)  Tel +39 0331 212312 Fax +39 0331 219778  <a href="mailto:segreteria@cogobalance.it">segreteria@cogobalance.it</a> <a href="http://www.cogobalance.it">www.cogobalance.it</a>	<b>Filiale di Alessandria</b> Via Torino, 14 15100 Alessandria (AL)  Tel +39 393 9951107  <a href="http://www.cogobalance.it">www.cogobalance.it</a>
---	--	--